

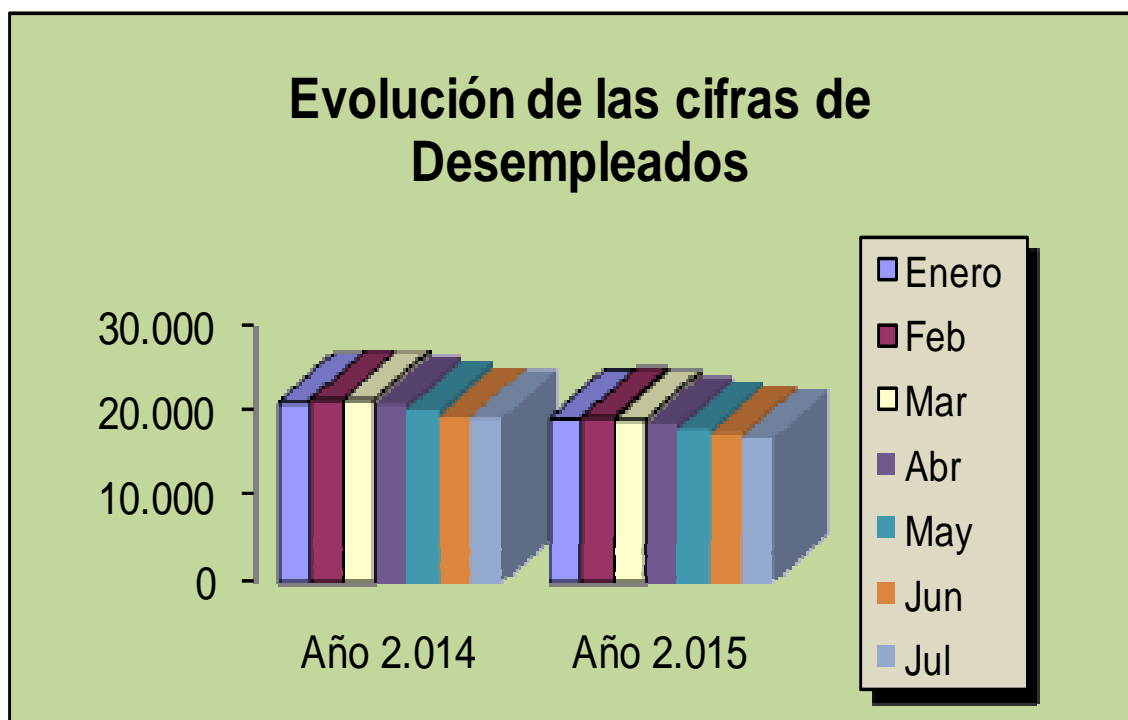
EL BARÓMETRO DEL EMPLEO

Mercado del Trabajo en *Alcalá de Henares*

para este mes de Julio, el paro registrado en el Municipio de Alcalá de Henares desciende en **466** personas respecto al mes anterior, lo que representa un descenso del (- **2,69 %**), quedando el total de personas en situación de desempleo en **16.880**.

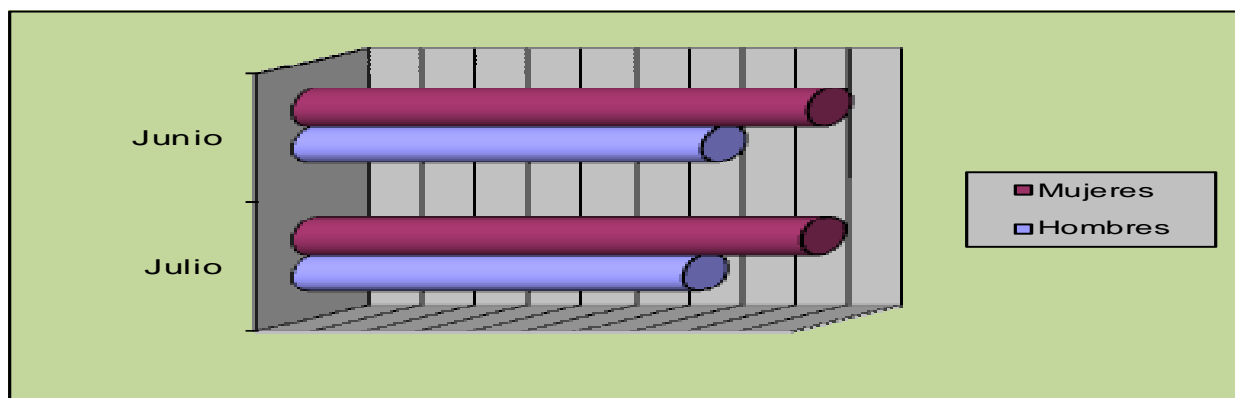
El número de parados en la Región desciende en 6.433 personas (- 1,40%), con respecto al mes anterior situándose la cifra de desempleados en 454.661. En cuanto a las cifras Nacionales se produce un descenso de 74.028 personas (- 1,80 %) situándose en 4.046.276 personas en situación de desempleo.

J
U
L
I
O
:
2
0
1
5



POR SEXO

El desempleo **Femenino** representa el **56,61 %** del total de personas desempleadas frente al **43,39 %** de los **Hombres**. La cifra del desempleo **Femenino** desciende con respecto al mes anterior en **116** personas representando un (- **1,20 %**). En este mes de Julio hay registradas en el desempleo del municipio **9.556** mujeres, siendo superior que el de hombres en **2.232**. El desempleo **Masculino** desciende en este mes en comparación con el mes anterior en **350** personas que representa el (- **4,56 %**) y quedando la cifra en **7.324** hombres.



POR SECTORES

En Julio, el desempleo desciende en todos los sectores. En **Agricultura** desciende en (**7** personas lo que representa una bajada del - **5,56 %**); en **Industria** el desempleo desciende en (**82** personas lo que representa una bajada del - **4,38%**); en **Construcción** el desempleo desciende en (**101** personas representado una bajada del - **4,65 %**), y por último, la bajada del sector **Servicios** de (**260** personas lo que representa un descenso del - **2,21%**).

Barómetro Sociolaboral:

Julio 2.015

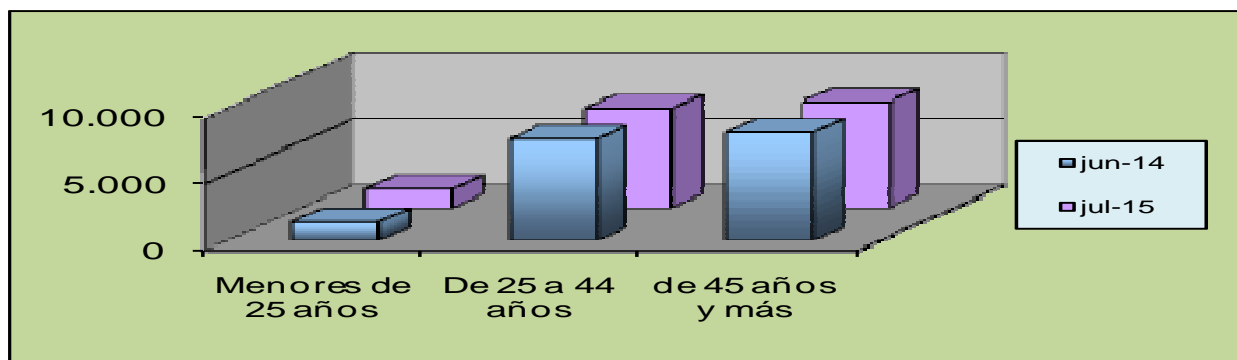
PARO REGISTRADO: Comparación con el mes y el año anterior.

ACTIVIDAD ECONÓMICA	Julio 2015	% s/Total	MES ANTERIOR			IGUAL MES AÑO ANTERIOR		
			Junio 2015	Variación Absoluta	Variación Relativa	Julio 2014	Variación Absoluta	Variación Relativa
Agricultura	119	0,70	126	-7	-5,56	153	-34	-22,22
Industria	1.790	10,60	1.872	-82	-4,38	2.282	-492	-21,56
Construcción	2.071	12,27	2.172	-101	-4,65	2.599	-528	-20,32
Servicios	11.501	68,13	11.761	-260	-2,21	12.762	-1.261	-9,88
Sin empleo anterior	1.399	8,29	1.415	-16	-1,13	1.456	-57	-3,91
TOTAL	16.880	100,00	17.346	-466	-2,69	19.252	-2.372	-12,32

Fuentes Estadísticas: D.G de Ordenación y Acreditación Profesional
Elaboración: Alcalá Desarrollo

POR EDAD

El desempleo entre los jóvenes **menores de 25 años** desciende en **22** personas lo que representa una bajada del **1,51 %**, entre los mayores de **25 años a 44 años** se produce un descenso de **210** personas representando un **- 2,73 %** y por último el tramo de **45 años y más** en el que se produce un descenso de **234** personas siendo la bajada del **- 2,86 %**.



Barómetro Sociolaboral:

Julio 2.015

PARO REGISTRADO: Comparación con el mes y el año anterior.

SEXO Y EDAD	Julio 2015	% s/Total	MES ANTERIOR		
			Junio 2015	Variación Absoluta	Variación Relativa
Menores de 25 años	1.434	8,50	1.456	-22	-1,51
-Hombres	731	9,98	748	-17	-2,27
-Mujeres	703	7,36	708	-5	-0,71
De 25 a 44 años	7.489	44,37	7.699	-210	-2,73
-Hombres	3.111	42,48	3.318	-207	-6,24
-Mujeres	4.378	45,81	4.381	-3	-0,07
De 45 años y más	7.957	47,14	8.191	-234	-2,86
-Hombres	3.482	47,54	3.608	-126	-3,49
-Mujeres	4.475	46,83	4.583	-108	-2,36
TOTAL	16.880	100,00	17.346	-466	-2,69
-Hombres	7.324	43,39	7.674	-350	-4,56
-Mujeres	9.556	56,61	9.672	-116	-1,20

Fuentes Estadísticas: D.G de Ordenación y Acreditación Profesional
Elaboración: Alcalá Desarrollo

Barómetro Sociolaboral:

COMUNIDAD DE MADRID Y ESTADO ESPAÑOL

Julio

2.015

PARO REGISTRADO: Comparación con el mes y el año anterior.

	Julio 2015	MES ANTERIOR		AÑO ANTERIOR			
		Junio 2015	Variación Absoluta	Variación Relativa	Julio 2014	Variación Absoluta	Variación Relativa
PARO REGISTRADO	454.661	461.094	-6.433	-1,40	505.978	-51.317	-10,14
Comunidad de Madrid							
Hombres	203.200	210.359	-7.159	-3,40	237.746	-34.546	-14,53
Mujeres	251.461	250.735	726	0,29	268.232	-16.771	-6,25
Menores de 25 años	33.588	34.179	-591	-1,73	38.507	-4.919	-12,77
De 25 años y más	421.073	426.915	-5.842	-1,37	467.471	-46.398	-9,93
Paro sin empleo anterior	25.947	26.013	-66	-0,25	25.740	207	0,80
Han trabajado anteriormente	428.714	435.081	-6.367	-1,46	480.238	-51.524	-10,73
- En agricultura	4.022	4.235	-213	-5,03	4.316	-294	-6,81
- En la industria	32.217	33.521	-1.304	-3,89	39.165	-6.948	-17,74
- En la construcción	47.583	50.165	-2.582	-5,15	58.425	-10.842	-18,56
- En los servicios	344.892	347.160	-2.268	-0,65	378.332	-33.440	-8,84
PARO REGISTRADO	4.046.276	4.120.304	-74.028	-1,80	4.419.860	-373.584	-8,45
Estado Español							
Hombres	1.834.143	1.877.698	-43.555	-2,32	2.094.322	-260.179	-12,42
Mujeres	2.212.133	2.242.606	-30.473	-1,36	2.325.538	-113.405	-4,88
Menores de 25 años	335.475	344.464	-8.989	-2,61	391.487	-56.012	-14,31
De 25 años y más	3.710.801	3.775.840	-65.039	-1,72	4.028.373	-317.572	-7,88
Españoles	3.575.413	3.633.030	-57.617	-1,59	3.901.294	-325.881	-8,35
Extranjeros	470.863	487.274	-16.411	-3,37	518.566	-47.703	-9,20
- Comunitarios	166.406	168.442	-2.036	-1,21	183.669	-17.263	-9,40
- No Comunitarios	304.457	318.832	-14.375	-4,51	334.897	-30.440	-9,09

Fuentes Estadísticas: D.G de Ordenación y Acreditación Profesional

Elaboración: Alcalá Desarrollo