

EL BARÓMETRO DEL EMPLEO

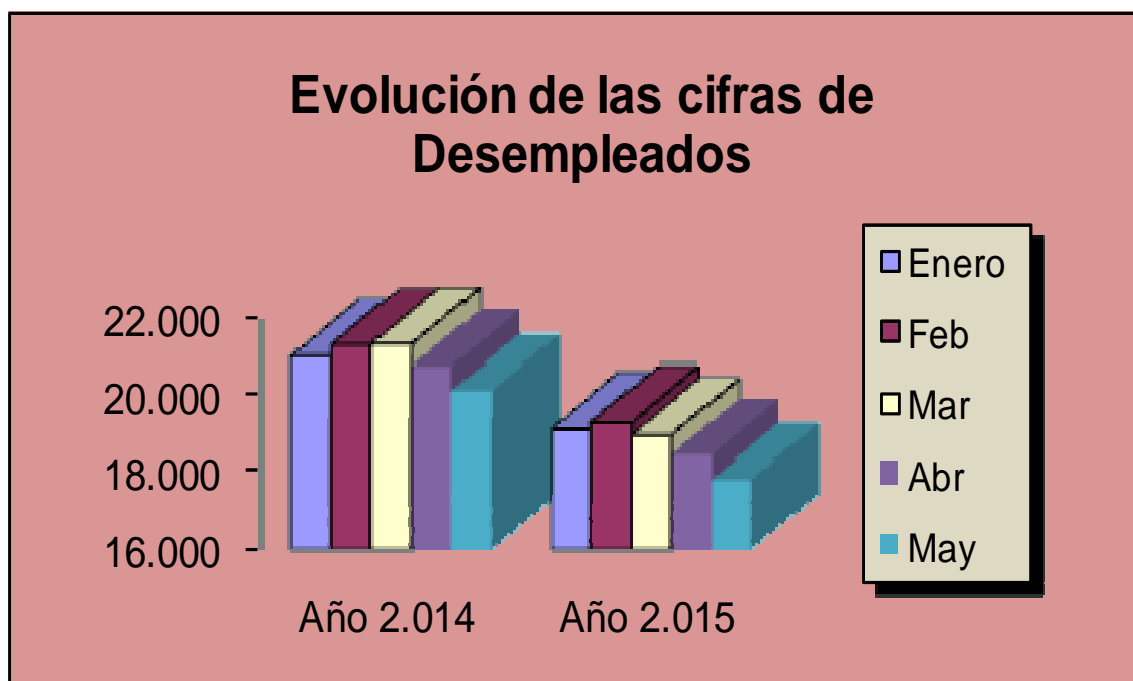
Mercado del Trabajo en *Alcalá de Henares*

El paro registrado en el Municipio de Alcalá de Henares desciende en **632** personas respecto al mes anterior, lo que representa un descenso muy importante del (**3,42 %**), quedando el total de personas en situación de desempleo en **17.849**.

Igualmente el desempleo desciende en menor medida en la Comunidad de Madrid y el Estado.

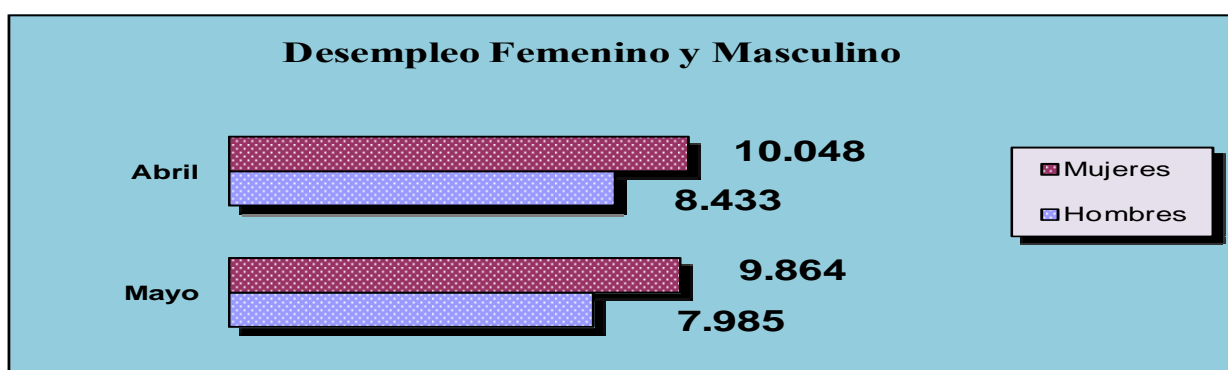
El número de parados en la Región desciende en 16.097 personas (- 3,28%), con respecto al mes anterior situándose la cifra de desempleados en 475.184. En cuanto a las cifras Nacionales se produce un descenso de 117.985 personas (- 2,72 %) situándose en 4.215.031 personas en situación de desempleo.

M
A
Y
O
2
0
1
5



POR SEXO

El desempleo **Femenino** representa el **55,26 %** del total de personas desempleadas frente al **44,74 %** de los **Hombres**. La cifra del desempleo **Femenino** desciende con respecto al mes anterior en **184** personas representando un (- **1,83 %**). En este mes de mayo hay registradas en el desempleo del municipio **9.864** mujeres, siendo superior que el de hombres en **1.879**. El desempleo **Masculino** desciende en este mes en comparación con el mes anterior en **448** personas que representa el (- **5,31 %**) y quedando la cifra en **7.985** hombres.



POR SECTORES

En Mayo, el desempleo desciende en todos los sectores. En **Agricultura** desciende en (**5** personas lo que representa una bajada del - **4,00 %**); en **Industria** el desempleo desciende en (**65** personas lo que representa una bajada del - **3,20%**); en **Construcción** el desempleo desciende en (**105** personas representado una bajada del - **4,51 %**), y por último, la bajada del sector **Servicios** de (**442** personas lo que representa un descenso del - **3,52%**).

Barómetro Sociolaboral:

Mayo 2.015

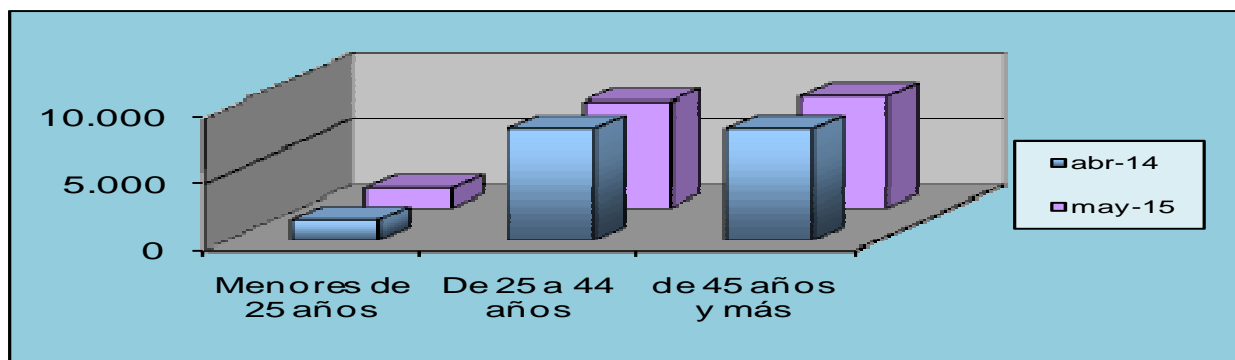
PARO REGISTRADO: Comparación con el mes y el año anterior.

ACTIVIDAD ECONÓMICA	Mayo 2015	% s/Total	MES ANTERIOR			IGUAL MES AÑO ANTERIOR		
			Abril 2015	Variación Absoluta	Variación Relativa	Mayo 2014	Variación Absoluta	Variación Relativa
Agricultura	120	0,67	125	-5	-4,00	161	-41	-25,47
Industria	1.968	11,03	2.033	-65	-3,20	2.410	-442	-18,34
Construcción	2.223	12,45	2.328	-105	-4,51	2.787	-564	-20,24
Servicios	12.127	67,94	12.569	-442	-3,52	13.372	-1.245	-9,31
Sin empleo anterior	1.411	7,91	1.426	-15	-1,05	1.429	-18	-1,26
TOTAL	17.849	100,00	18.481	-632	-3,42	20.159	-2.310	-11,46

Fuentes Estadísticas: D.G de Ordenación y Acreditación Profesional
Elaboración: Alcalá Desarrollo

POR EDAD

El desempleo entre los jóvenes **menores de 25 años** desciende en **86** personas lo que representa una bajada del **- 5,40 %**, entre los mayores de **25 años a 44 años** se produce un descenso de **460** personas representando un **- 5,45 %** y por último el tramo de **45 años y más** en el que se produce un descenso de **86** personas siendo la bajada del **- 1,02 %**.



Barómetro Sociolaboral:

Mayo 2.015

PARO REGISTRADO: Comparación con el mes y el año anterior.

SEXO Y EDAD	Mayo 2015	% s/Total	MES ANTERIOR		
			Abril 2015	Variación Absoluta	Variación Relativa
Menores de 25 años	1.506	8,44	1.592	-86	-5,40
-Hombres	748	9,37	803	-55	-6,85
-Mujeres	758	7,68	789	-31	-3,93
De 25 a 44 años	7.979	44,70	8.439	-460	-5,45
-Hombres	3.486	43,66	3.776	-290	-7,68
-Mujeres	4.493	45,55	4.663	-170	-3,65
De 45 años y más	8.364	46,86	8.450	-86	-1,02
-Hombres	3.751	46,98	3.854	-103	-2,67
-Mujeres	4.613	46,77	4.596	17	0,37
TOTAL	17.849	100,00	18.481	-632	-3,42
-Hombres	7.985	44,74	8.433	-448	-5,31
-Mujeres	9.864	55,26	10.048	-184	-1,83

Fuentes Estadísticas: D.G de Ordenación y Acreditación Profesional
Elaboración: Alcalá Desarrollo

Barómetro Sociolaboral:

COMUNIDAD DE MADRID Y ESTADO ESPAÑOL

Mayo

2.015

PARO REGISTRADO: Comparación con el mes y el año anterior.

	Mayo 2015	MES ANTERIOR			AÑO ANTERIOR		
		Abril 2015	Variación Absoluta	Variación Relativa	Mayo 2014	Variación Absoluta	Variación Relativa
PARO REGISTRADO	475.184	491.281	-16.097	-3,28	520.863	-45.679	-8,77
Comunidad de Madrid							
Hombres	220.398	229.872	-9.474	-4,12	251.545	-31.147	-12,38
Mujeres	254.786	261.409	-6.623	-2,53	269.318	-14.532	-5,40
Menores de 25 años	37.067	38.670	-1.603	-4,15	40.384	-3.317	-8,21
De 25 años y más	438.117	452.611	-14.494	-3,20	480.479	-42.362	-8,82
Paro sin empleo anterior	26.615	26.917	-302	-1,12	25.654	961	3,75
Han trabajado anteriormente	448.569	464.364	-15.795	-3,40	495.209	-46.640	-9,42
- En agricultura	4.310	4.585	-275	-6,00	4.673	-363	-7,77
- En la industria	34.943	36.222	-1.279	-3,53	41.362	-6.419	-15,52
- En la construcción	52.305	54.322	-2.017	-3,71	64.069	-11.764	-18,36
- En los servicios	357.011	369.235	-12.224	-3,31	385.105	-28.094	-7,30
PARO REGISTRADO	4.215.031	4.333.016	-117.985	-2,72	4.572.385	-357.354	-7,82
Estado Español							
Hombres	1.931.160	2.004.404	-73.244	-3,65	2.188.342	-257.182	-11,75
Mujeres	2.283.871	2.328.612	-44.741	-1,92	2.384.043	-100.172	-4,20
Menores de 25 años	370.741	382.012	-11.271	-2,95	407.675	-36.934	-9,06
De 25 años y más	3.844.290	3.951.004	-106.714	-2,70	4.164.710	-320.420	-7,69
Españoles	3.719.319	3.814.247	-94.928	-2,49	4.031.843	-312.524	-7,75
Extranjeros	495.712	518.769	-23.057	-4,44	540.542	-44.830	-8,29
- Comunitarios	170.141	178.880	-8.739	-4,89	188.111	-17.970	-9,55
- No Comunitarios	325.571	339.889	-14.318	-4,21	352.431	-26.860	-7,62

Fuentes Estadísticas: D.G de Ordenación y Acreditación Profesional

Elaboración: Alcalá Desarrollo

APUNTES SOCIO-ECONÓMICOS DESTACADOS DEL MES

Mayo 2.015

- [Índice de Producción Industrial. Marzo 2015. 08/05/15](#)

	Índice	Tasa Interanual (A)	Tasa interanual mes anterior (B)	Evolución de la tasa (A-B)
Comunidad de Madrid (Base 2010)				
Índice General	87,9	1,1	3,6	-2,5
Bienes de Consumo	91,2	5,0	9,5	-4,5
Duradero	56,8	10,7	17,3	-6,6
No duradero	94,3	4,7	9,1	-4,4
Bienes de Equipo	94,7	-0,9	9,3	-10,2
Bienes Intermedios	83,9	4,3	2,7	1,6
Energía	79,8	-3,3	-8,7	5,4
España (Base 2010)				
Índice General	99,9	4,8	1,2	3,6
Bienes de Consumo	100,2	5,8	-1,0	6,8
Duradero	73,3	5,9	5,5	0,4
No duradero	103,3	5,8	-1,5	7,3
Bienes de Equipo	104,3	3,7	4,0	-0,3
Bienes Intermedios	99,6	6,1	1,8	4,3
Energía	95,4	2,4	0,0	2,4

Fuente: Instituto Nacional de Estadística

Durante el mes de marzo el Índice General para la Comunidad de Madrid ha experimentado un aumento del 1,1% sobre el mismo mes del año anterior. Según el destino económico de los bienes las tasas de variación sobre el mismo mes del año anterior han sido de un 5,0% para los Bienes de Consumo (un 10,7% para los Bienes de Consumo duradero y un 4,7% para los Bienes de Consumo no duradero), de un -0,9% para los Bienes de Equipo, de un 4,3% para los Bienes Intermedios y de un -3,3% para la Energía.

En el conjunto de España el Índice de Producción Industrial ha experimentado un aumento del 4,8% respecto al mismo mes del año anterior. Según el destino económico de los bienes, las variaciones respecto al mismo mes del año anterior han sido del 5,8% en los Bienes de Consumo (un 5,9% para los Bienes de Consumo duradero y del 5,8% para los Bienes de Consumo no duradero), de un 3,7% para los Bienes de Equipo, de un 6,1% para los Bienes Intermedios y de un 2,4% para la Energía.

- [Afiliados medios a la Seguridad Social. Abril 2015. 05/05/15](#)

El número de trabajadores en alta laboral en la Seguridad Social en el mes de abril se situó en 2.783.613 afiliados, lo que supone 12.119 afiliados más que en el pasado mes de marzo. Este dato sitúa la tasa de variación interanual en el 3,4%, porcentaje de variación que equivale a 91.742 afiliados más de los que había en el mismo mes del año anterior. Por tipo de afiliación se produce un aumento de 11.030 afiliados en el régimen General (0,5%), de 1.079 afiliados (0,3%) en el Régimen de Trabajadores Autónomos y de 10 afiliados (0,3%) en el grupo de Otros Regímenes. Con respecto al mismo mes del año anterior, las variaciones producidas son del 3,5% en el Régimen General, del 3,0% en el Régimen de Trabajadores Autónomos y del -3,0% en el grupo de Otros Regímenes.

En España, el número de trabajadores en alta laboral aumenta en 175.495 afiliados. La cifra total de afiliados se situó en 17.008.296, lo que supone 578.243 afiliados más respecto del mismo mes del año anterior, lo que representa una tasa del 3,5%.

- [Indicador de Clima Industrial. Abril 2015. 04/05/15](#)

El indicador de Clima Industrial en la Comunidad de Madrid alcanzó un saldo de -9,6 puntos en el mes de abril, lo que supone una variación de -0,1 puntos respecto al mes anterior. Por tipo de bienes, el ICI aumenta en 0,2 puntos en el sector de Bienes de Consumo y en el sector de Bienes de Capital respectivamente y disminuye en 0,3 puntos en el sector de Bienes Intermedios.

Por lo que respecta al ICI nacional elaborado por el Ministerio de Industria, Energía y Turismo, se sitúa en un saldo de -0,1 puntos, lo que supone una variación de 0,9 puntos respecto al mes anterior.